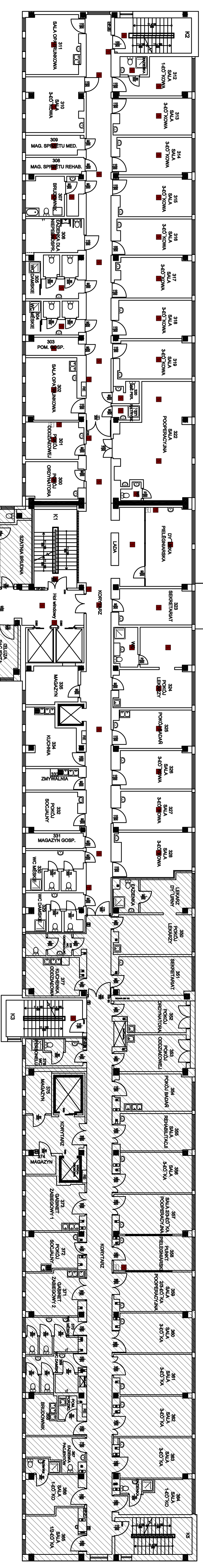
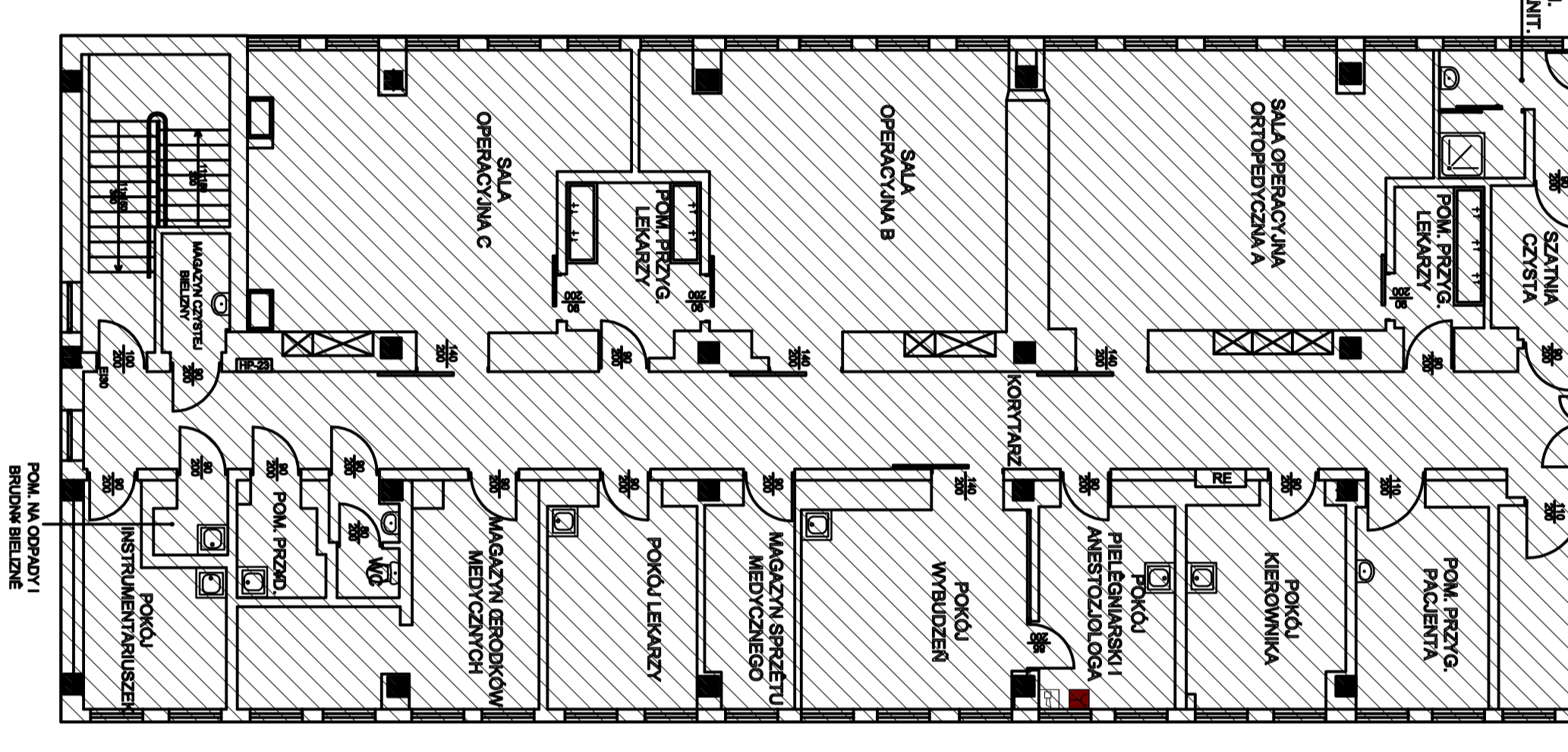


ODDZIAŁ CHIRURGICZNY OGÓLNY

ODDZIAŁ CHIRURGII URAZOWO-ORTOPEDYCZNEJ



BLOK OPERACYJNY



- Legenda:**
- CSP Centralna sygnalizacja pożaru
 - Bosch FPA-6000
 - Kieralska wpiślesona
 - Bosch FMR-3000-C
 - Czujka optyczna
 - Bosch FAP-425-OR
 - Czujka optyczna za wskaźnikiem zardziałania
 - Bosch FAP-425-OR-R + FAP-420-RI-RFOW
 - Czujka optyczna (foodwidy detektor) - termiczna
 - Bosch FAP-425-DOT-R
 - Ręczny czujnik pożarowy
 - Bosch FMC-210-DM-G-R
 - Czujka optyczna płaska
 - Bosch FAP-O 520
 - Czujka dymu zasysająca
 - Bosch Titania FAS-420
 - Moduł 8 wyjść przelaznikowych
 - Bosch FLM-420-RLV8-S
 - Moduł 8 wyjść 1 wyjścia przelaznikowego
 - Bosch FLM-420-IR1-S
 - Moduł 8 wyjść przelaznikowych
 - Bosch FLM-420-RHV-S
 - Moduł 8 wyjść przelaznikowych
 - Bosch FLM-420-ON-S
 - Wskaźnik zardziałania
 - Bosch FAA-420-RI
 - Zasilacz do systemów ppch.
 - Pulsar ENS4-ybox
 - Sygnalizator akustyczno-głosowy
 - Bosch FNW-420V-A-RD

obszary w których istnieje instalacja SAP

III piętro

KONCEPCJA INSTALACJI
(SAP) - RZUT III-PIĘTRA
skala 1:1 rys. 4.6