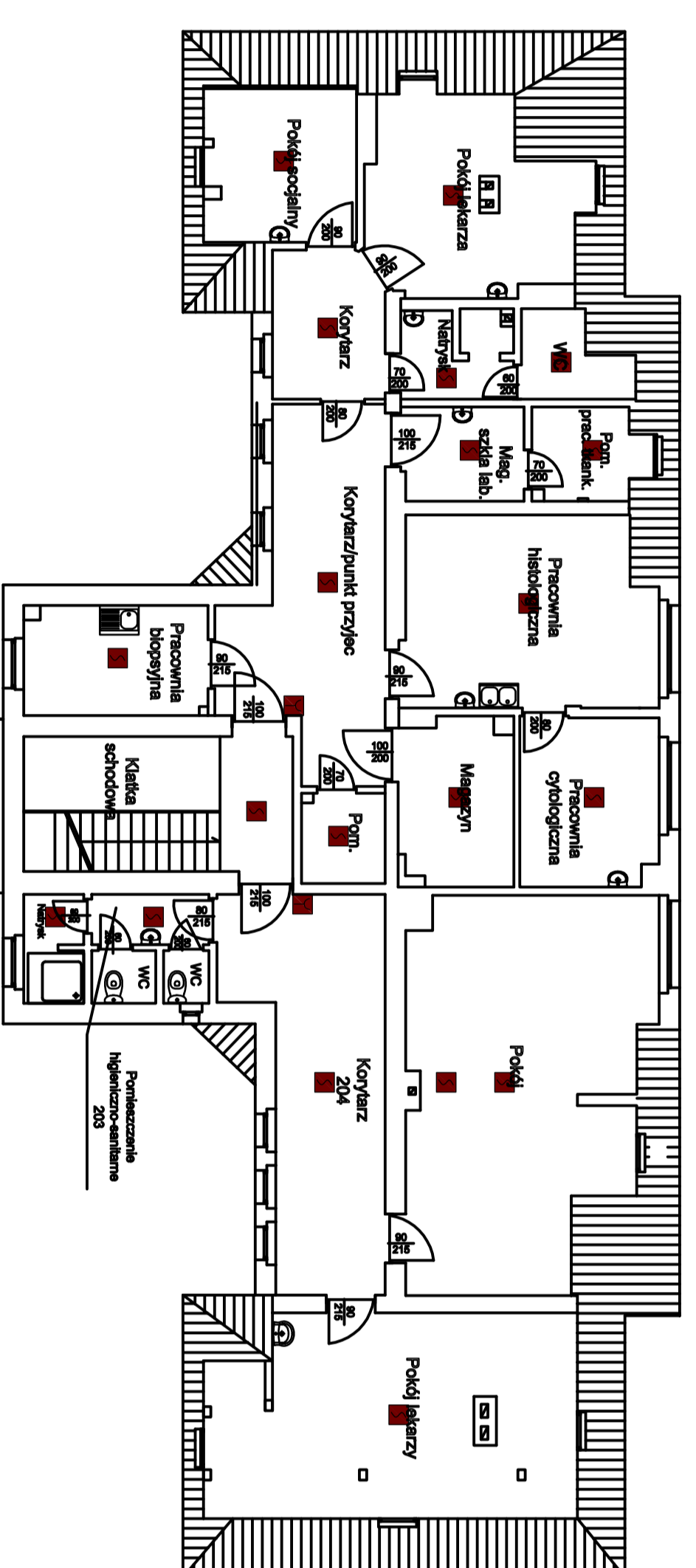
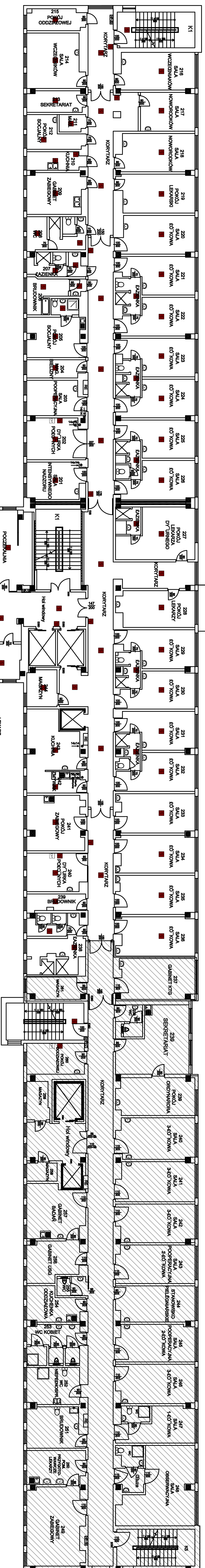


Pracownia
Histopatologiczna

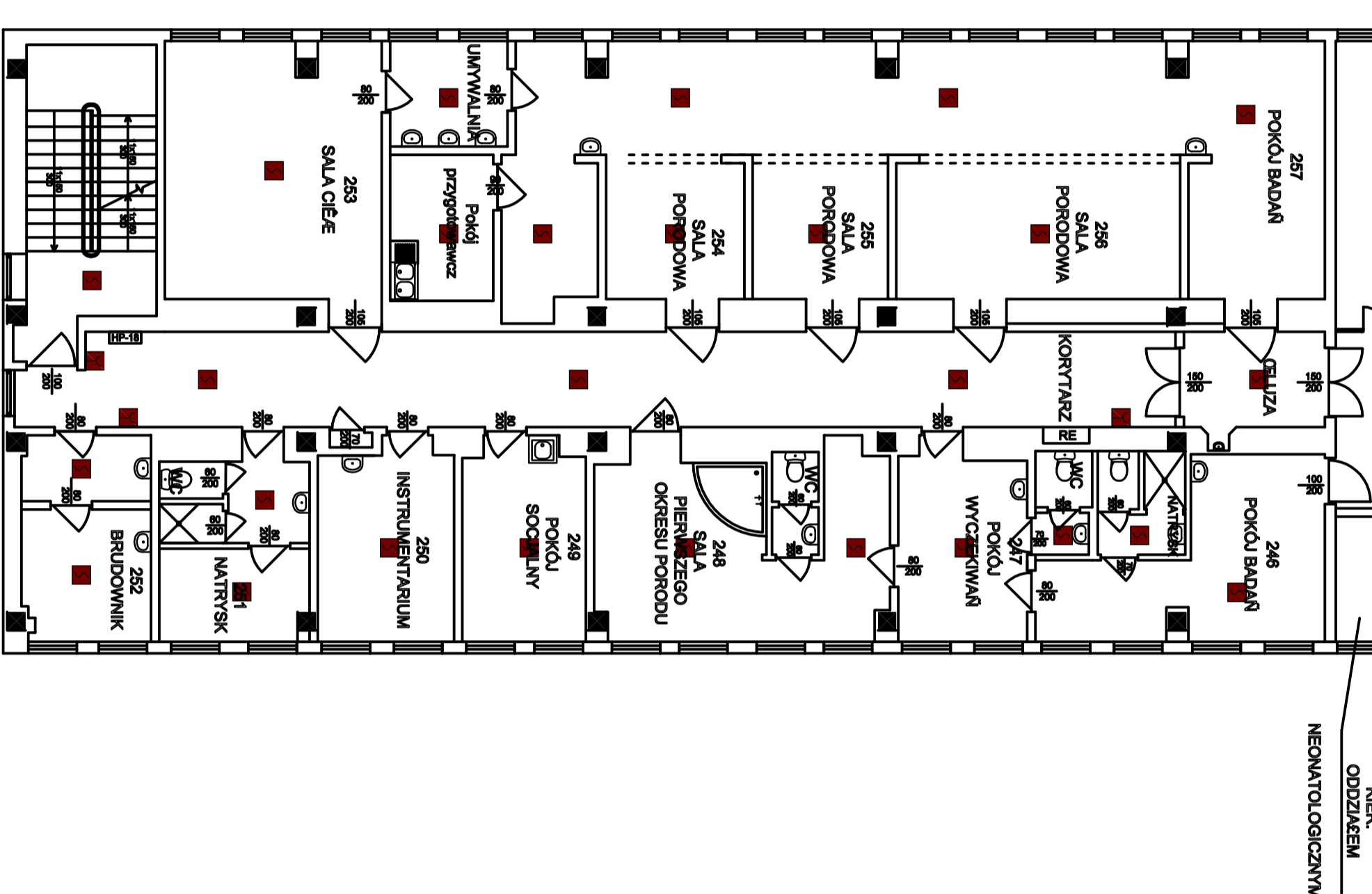


ODDZIAŁ
NEONATOLOGICZNY

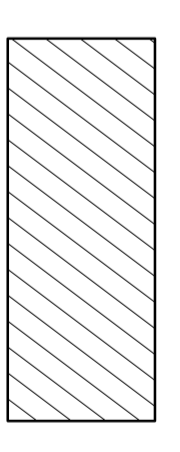


ODDZIAŁ GINEKOLOGICZNO - POBÓTNICZY

TRAKT PORODOWY



- Legenda:**
- CSP Centralna sygnalizacja pożaru
 - Bosh FPA-5000
 - Kierownictwo wyłączenia
 - Bosh FMK-5000-C
 - Czujka optyczna
 - Bosh FAP-425-Q-R
 - Czujka optyczna za wieżyczką zadziałania
 - Bosh FAP-425-Q-R + FAA-420-RI-FOW
 - Czujka optyczna (produkcyjny detektor) - termiczna
 - Bosh FAP-425-DOT-R
 - Regulator zarządzania pożarowy
 - Bosh FMK-210-DM-Q-R
 - Czujka optyczna pieszka
 - Bosh FAP-Q 520
 - Czujka dymu zeszałica
 - Bosh Titanius FAS-420
 - Moduł 8 wyjść przekładnikowych
 - Bosh FLM-420-RLV8-S
 - Moduł 8 wyjść: 1 wyjścia przekładnikowego
 - Bosh FLM-420-IRK1-S
 - Moduł 8 wyjść przekładnikowych
 - Bosh FLM-420-RIW-S
 - Moduł 8 wyjść przekładnikowych
 - Bosh FLM-420-CON-S
 - Wskaznik zadziałania
 - Bosh FAA-420-RI
 - Zasilacz do systemów prot.
 - Pulsar EN54-V-Ax
 - Sygnalizator akustyczno-głosowy
 - Bosh FMK-420V-A-FID



obszary w których istnieje instalacja SAP

II piętro

KONCEPCJA INSTALACJI
(SAP) - RZUT II PIĘTRA

skala 1:100 rys. 4.5