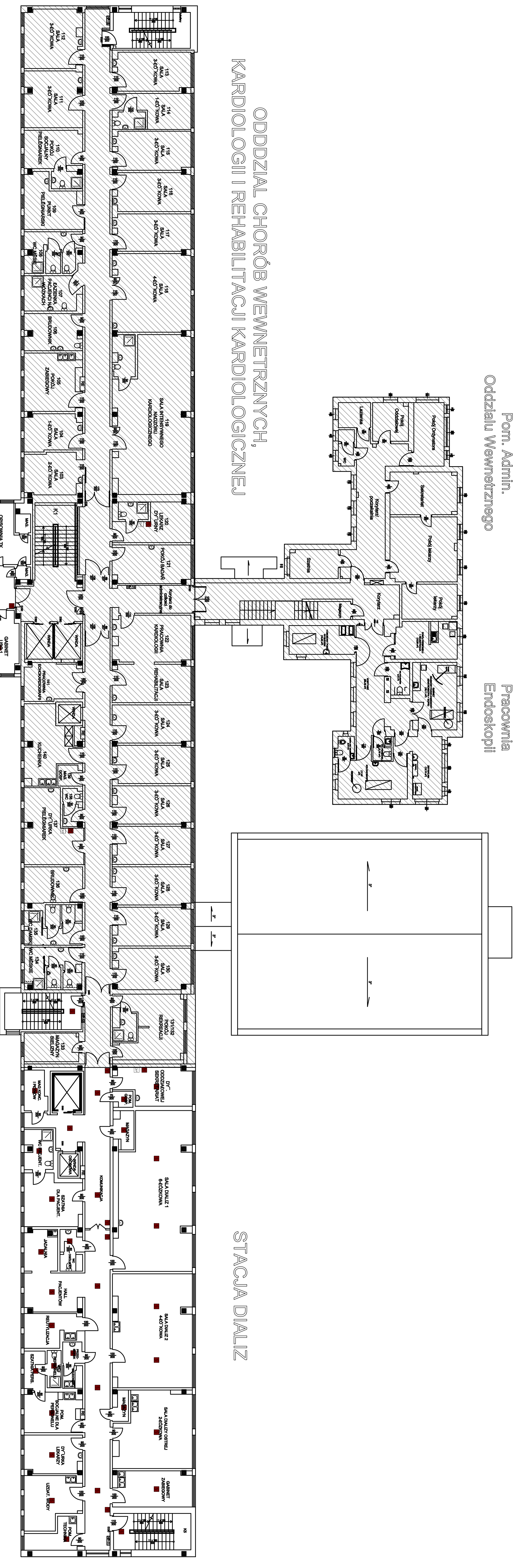


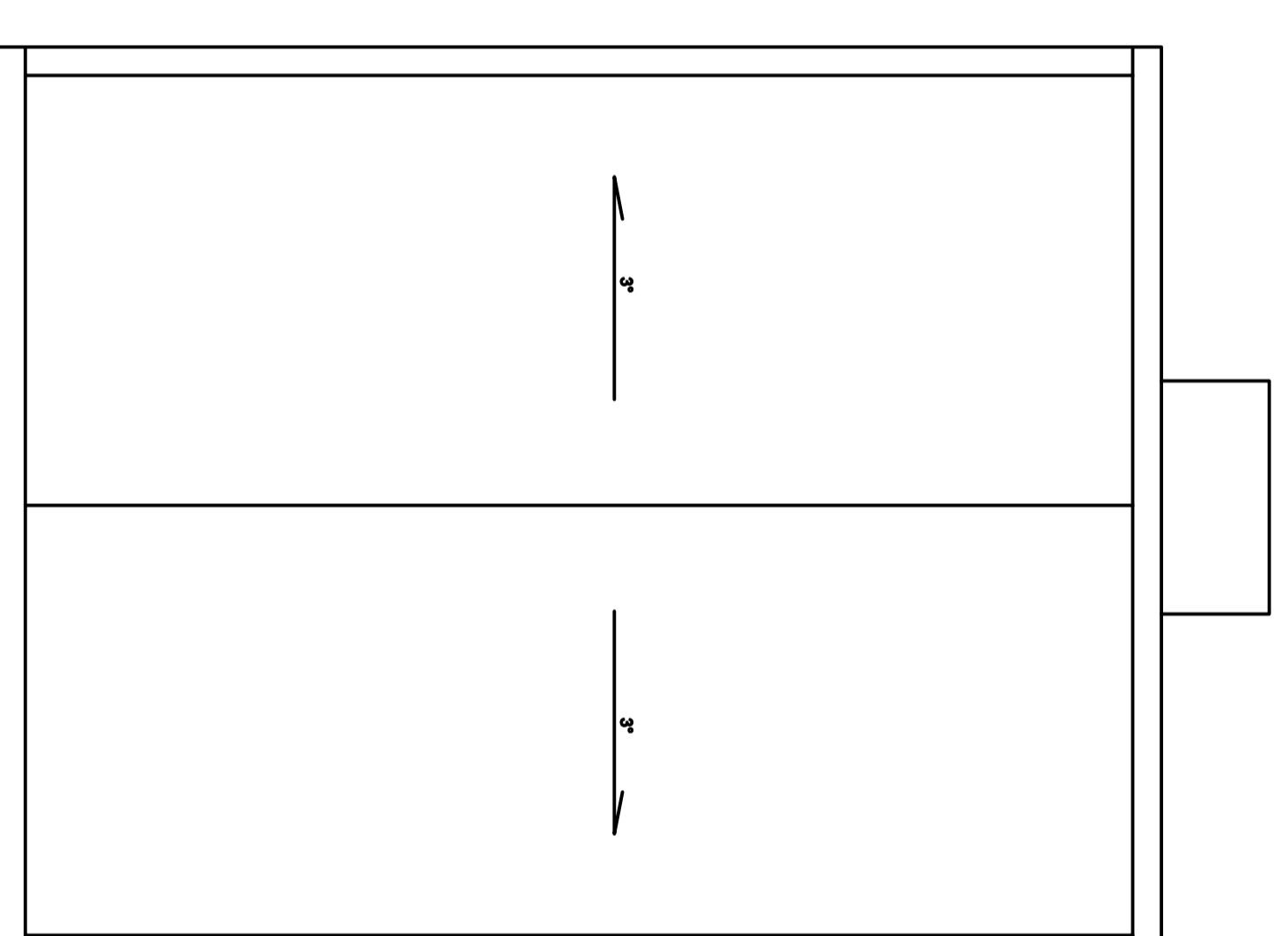
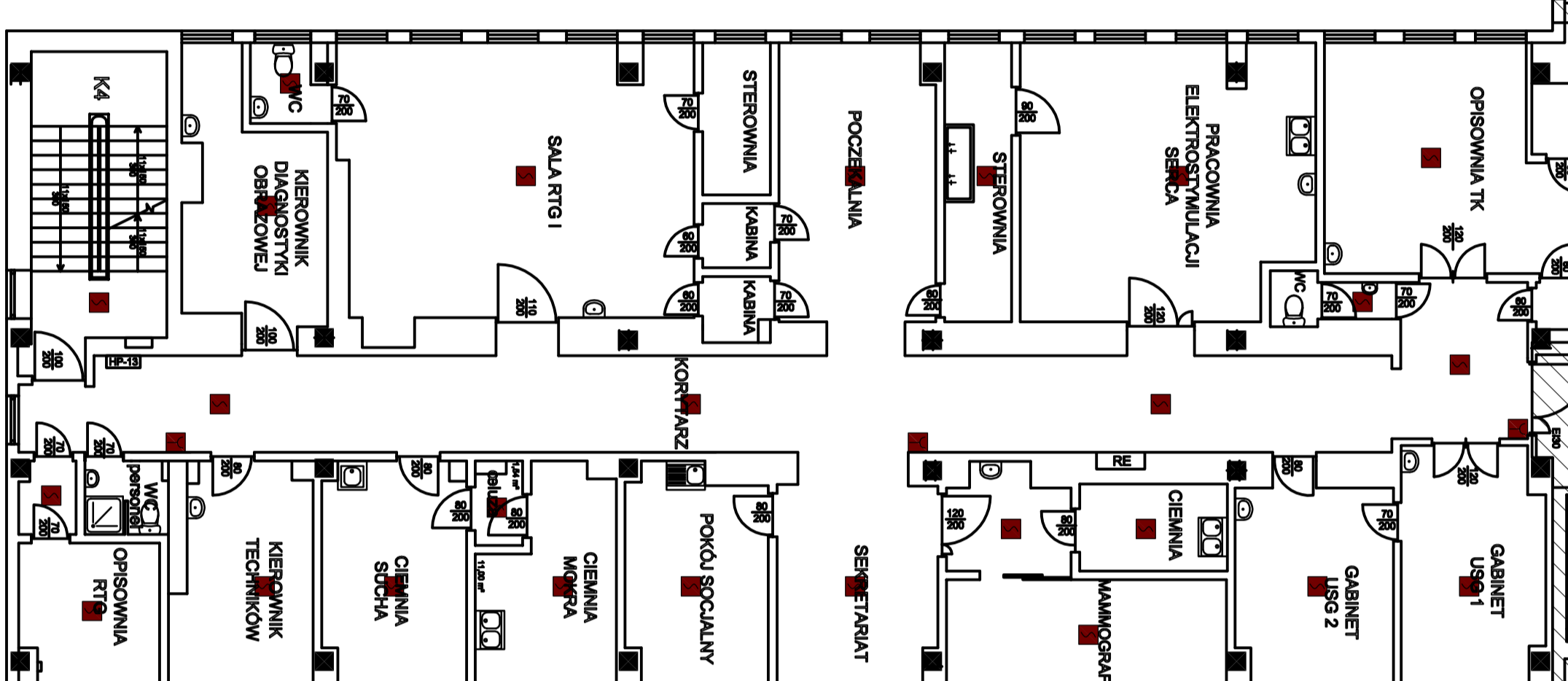
Pom. Admin.
Oddziału Wewnętrzznego

Pracownia
Endoskopii

ODDZIAŁ CHOROÓB WEWNĘTRZNYCH, KARDIOLOGII I REHABILITACJI KARDIOLOGICZNEJ



PRACOWNIA DIAGNOSTYKI OBRAZOWEJ



STACJA DIALIZ

Legenda:

- CSP
- Centrala sygnalizacji pożaru
- Bosch FPA-9000
- Kiewitlura wyrusłona
- Bosch FMR-5000-C
- Czujnik optyczny
- Bosch FAP-425-O-R
- Czujnik optyczny ze wskaźnikiem zasilania
- Bosch FAP-425-O-R + FAA-420-RL-ROW
- Czujnik optyczny (podwójny detektor) - termiczna
- Bosch FAP-425-DOT-R
- Recepcyjny ostrzegacz pożarowy
- Bosch FMC-210-DM-G-R
- Czujnik optyczny paska
- Bosch FAP-O 920
- Czujnik dymu zasysająca
- Bosch Titanus FAS-420
- Moduł 8 wyjść przekaźnikowych
- Bosch FLM-420-RLV-B-S
- Moduł 8 wyjść 1 wyjścia przekaźnikowego
- Bosch FLM-420-IBR1-4-S
- Moduł 8 wyjść przekaźnikowych
- Bosch FLM-420-RHV-4-S
- Moduł 8 wyjść przekaźnikowych
- Bosch FLM-420-NAC-S
- Moduł 8 wyjść przekaźnikowych
- Bosch FLM-420-COM-S
- Wielodźwig zasilanie
- Bosch FAA-420-RI
- Zasilacz do systemów ppz.
- Pulsler ENDS-300x
- Sygnalizator akustyczno-głosowy
- Bosch FNM-420V-A-RD

obszary w których istnieje instalacja SAP

I piętro

KONCEPCJA INSTALACJI
(SAP) - RZUT I-PIĘTRA
skala 1:100 rys. 4.4