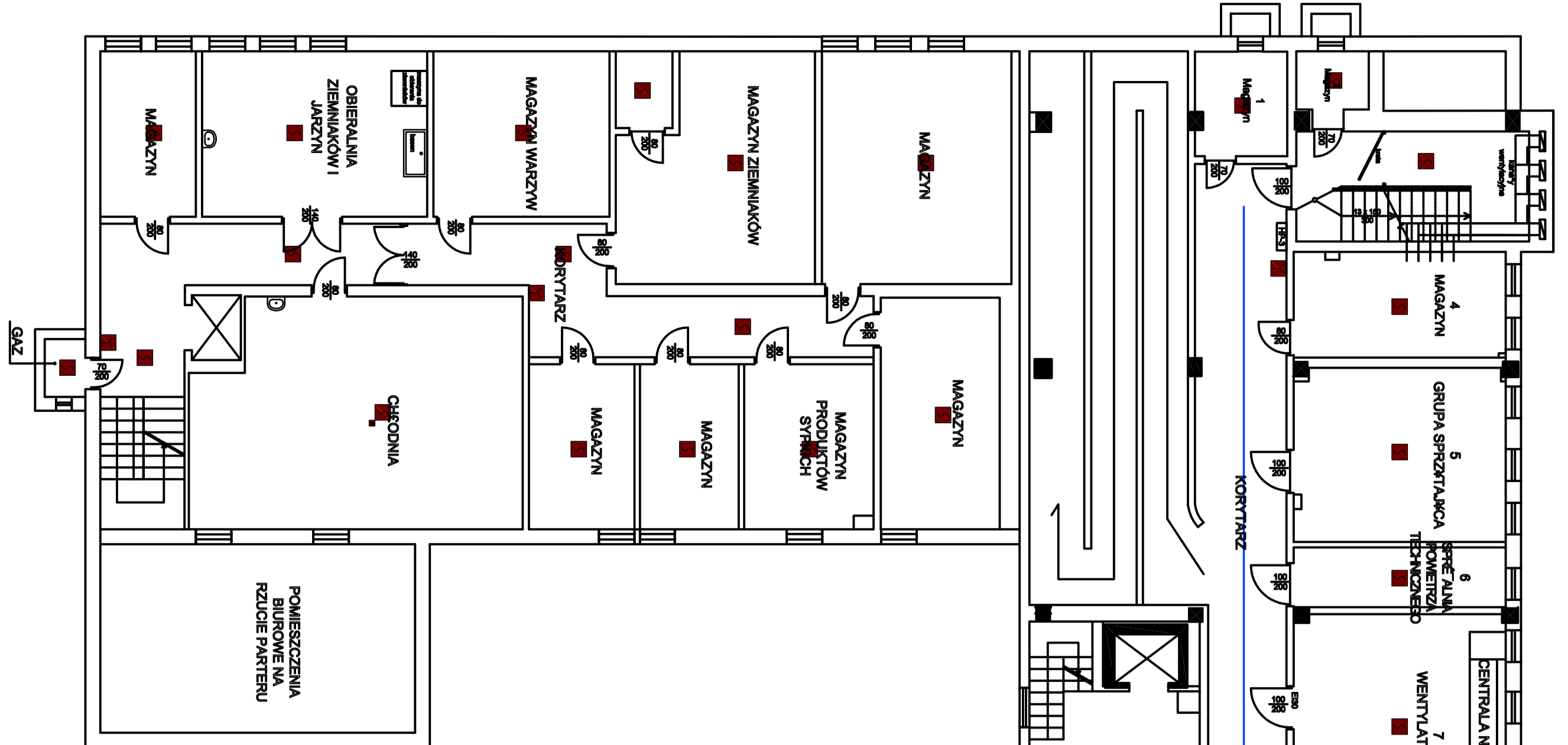
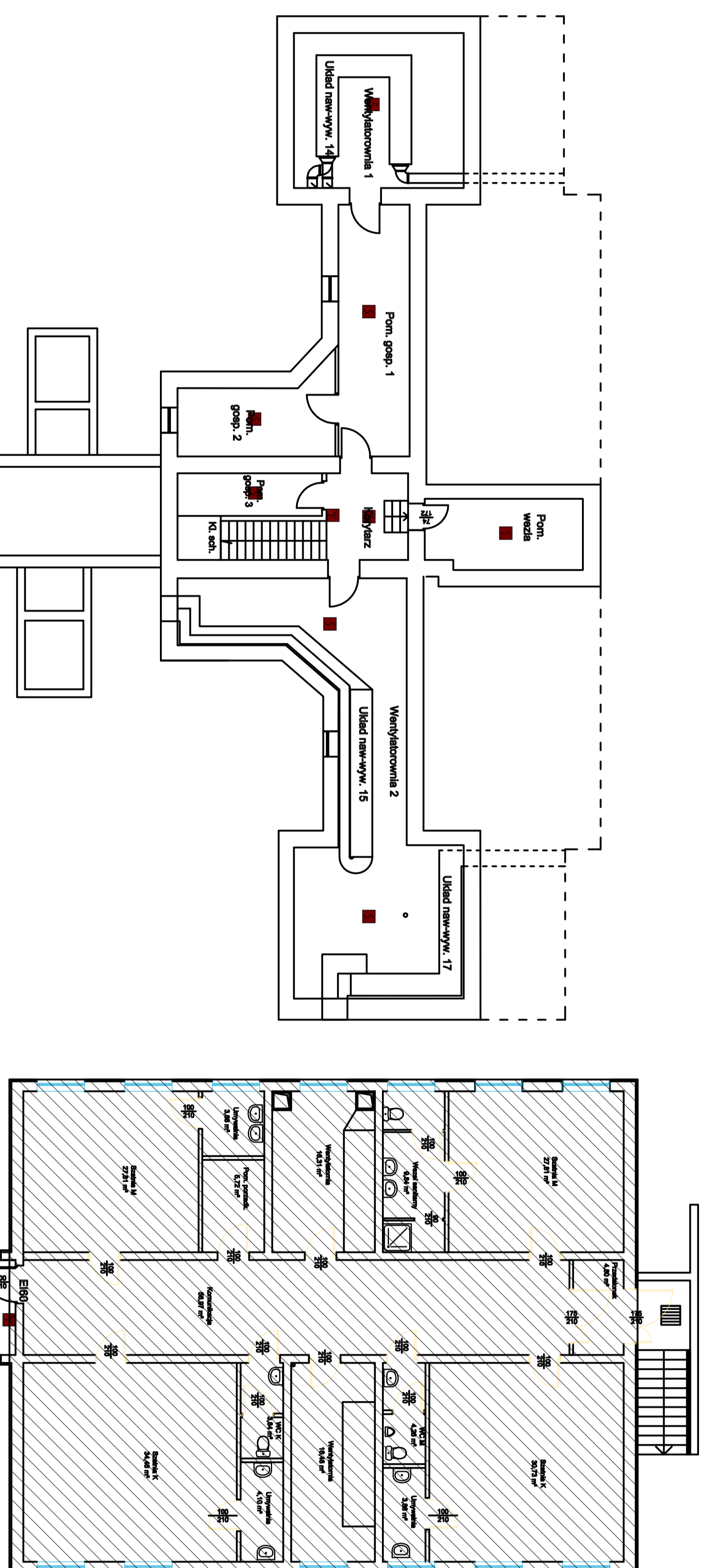
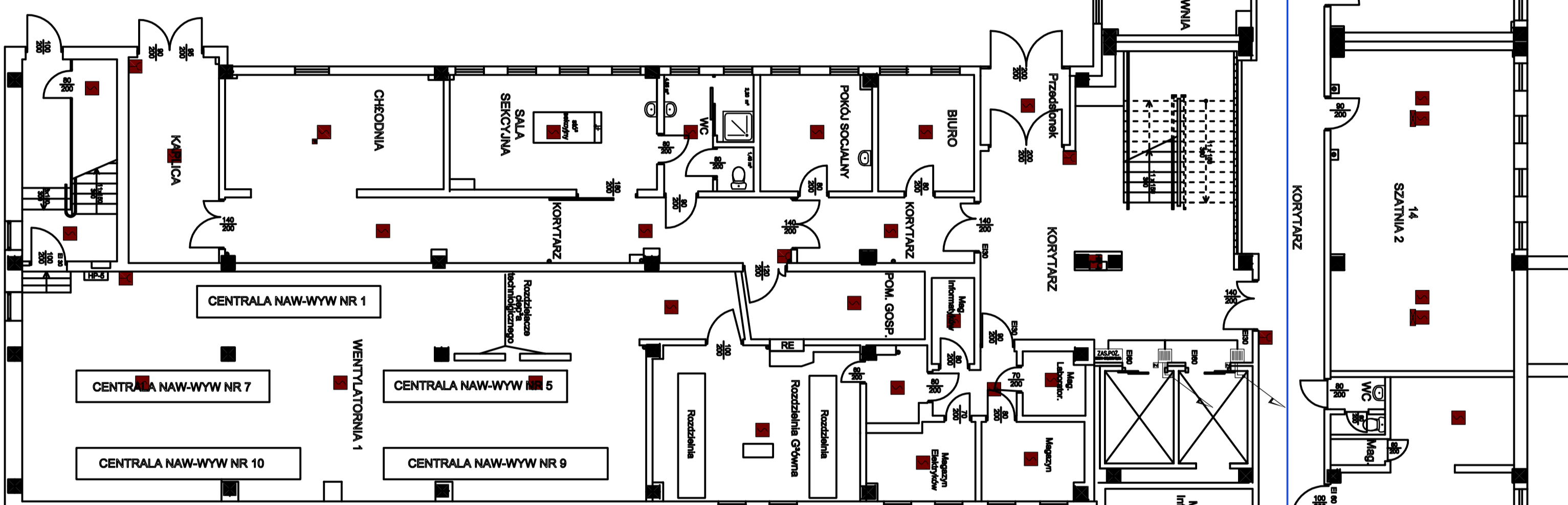


KUCHNIA



PROSEKTORIUM



- Legenda:**
- CSP Centralna sygnalizacja pożaru
  - Bosch FPA-5000
  - Klawiatura wywołania
  - Bosch FMR-5000-C
  - Czujka optyczna
  - Bosch FAP-425-O-R
  - Czujka optyczna ze wskaźnikiem zadziałania
  - Bosch FAP-425-O-R + FAA-420-RL-R-OW
  - Czujka optyczna (podwójny detektor) - termiczna
  - Bosch FAP-425-DOT-R
  - Ręczny czujnik pożarowy
  - Bosch FMC-210-DM-G-R
  - Czujka optyczna płaszcza
  - Bosch FAP-C 520
  - Czujka dymu zasysająca
  - Bosch TSM-420
  - Moduł 8 wyjść przelaznikowych
  - Bosch FLM-420-RLV8-S
  - Moduł 8 wyjść przelaznikowego
  - Bosch FLM-420-RLR1-S
  - Moduł 8 wyjść przelaznikowych
  - Bosch FLM-420-RHV-S
  - Moduł 8 wyjść przelaznikowych
  - Bosch FLM-420-RHV-S
  - Moduł 8 wyjść przelaznikowych
  - Bosch FLM-420-HAC-S
  - Moduł 8 wyjść przelaznikowych
  - Bosch FLM-420-CON-S
  - Wekzelnik zadziałania
  - Bosch FAA-420-RI
  - Zasilacz do systemów poż.
  - Pulsar EN54-x40x
  - Sygnalizator akustyczno-światłowy
  - Bosch FNM-420V-A-RD

obszary w których istnieje instalacja SAP

**Bufet orka**

Instalacja czujek wykonana, należy ją podłączyć do centrali SAP

**piwnica**

**KONCEPCJA INSTALACJI (SAP) - RZUT PIWNICY**

skala 1:1 rys. 4.2