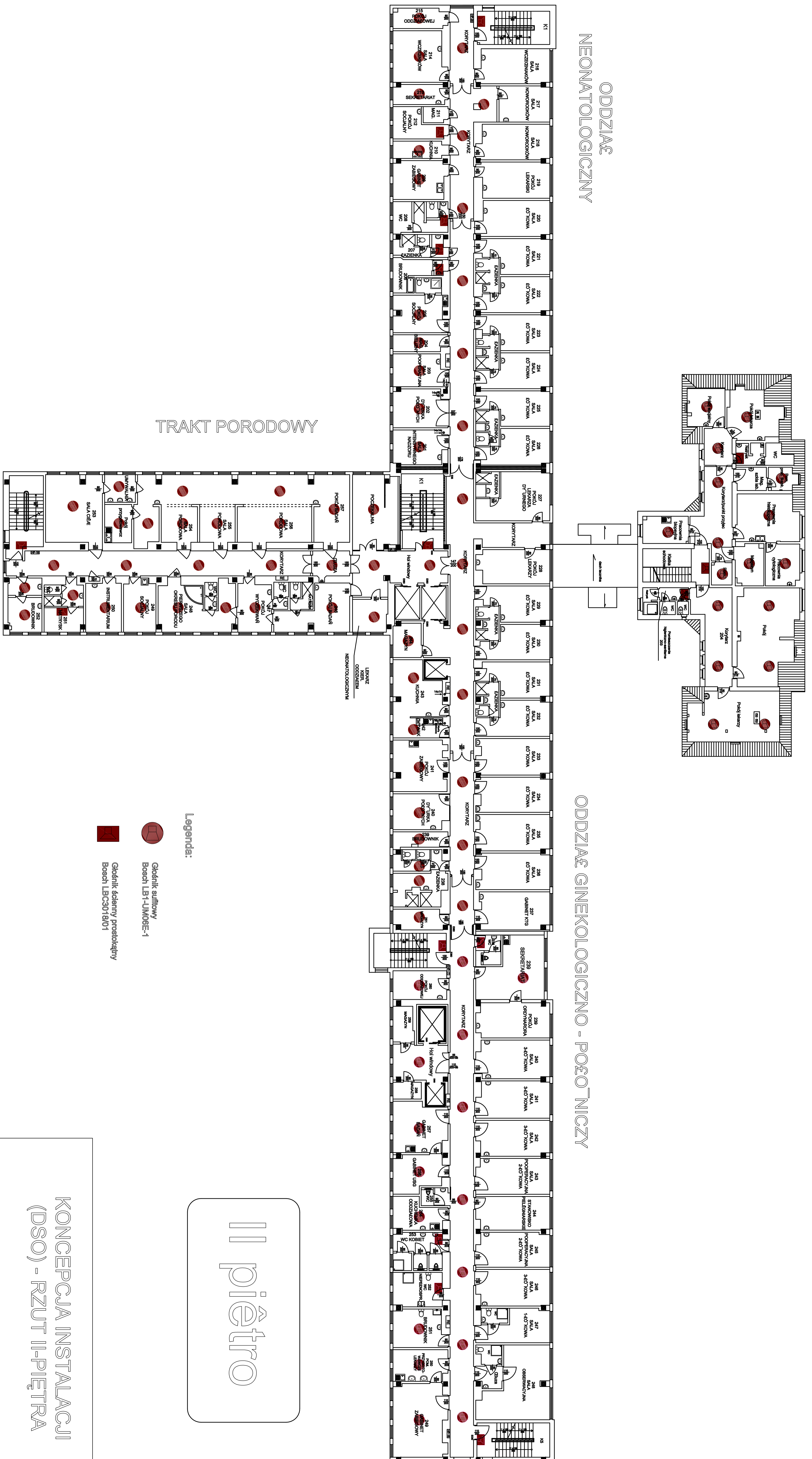


ODDZIAŁ
NEONATOLOGICZNY

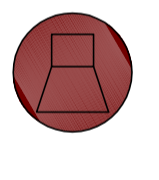

ODDZIAŁ GINEKOLOGICZNO - POŁOŹNICZY

Pracownia
Histopatologiczna



TRAKT PORODOWY

11 piętro

- Legenda:
-  Ginezynek szpitalowy Bosch LB4-LIM08E-1
 -  Ginezynek saliowy proceduralny Bosch LBC3018/01

KONCEPCJA INSTALACJI
(DSO) - RZUT 11-PIĘTRA
skala 1:100 rys. 4.13