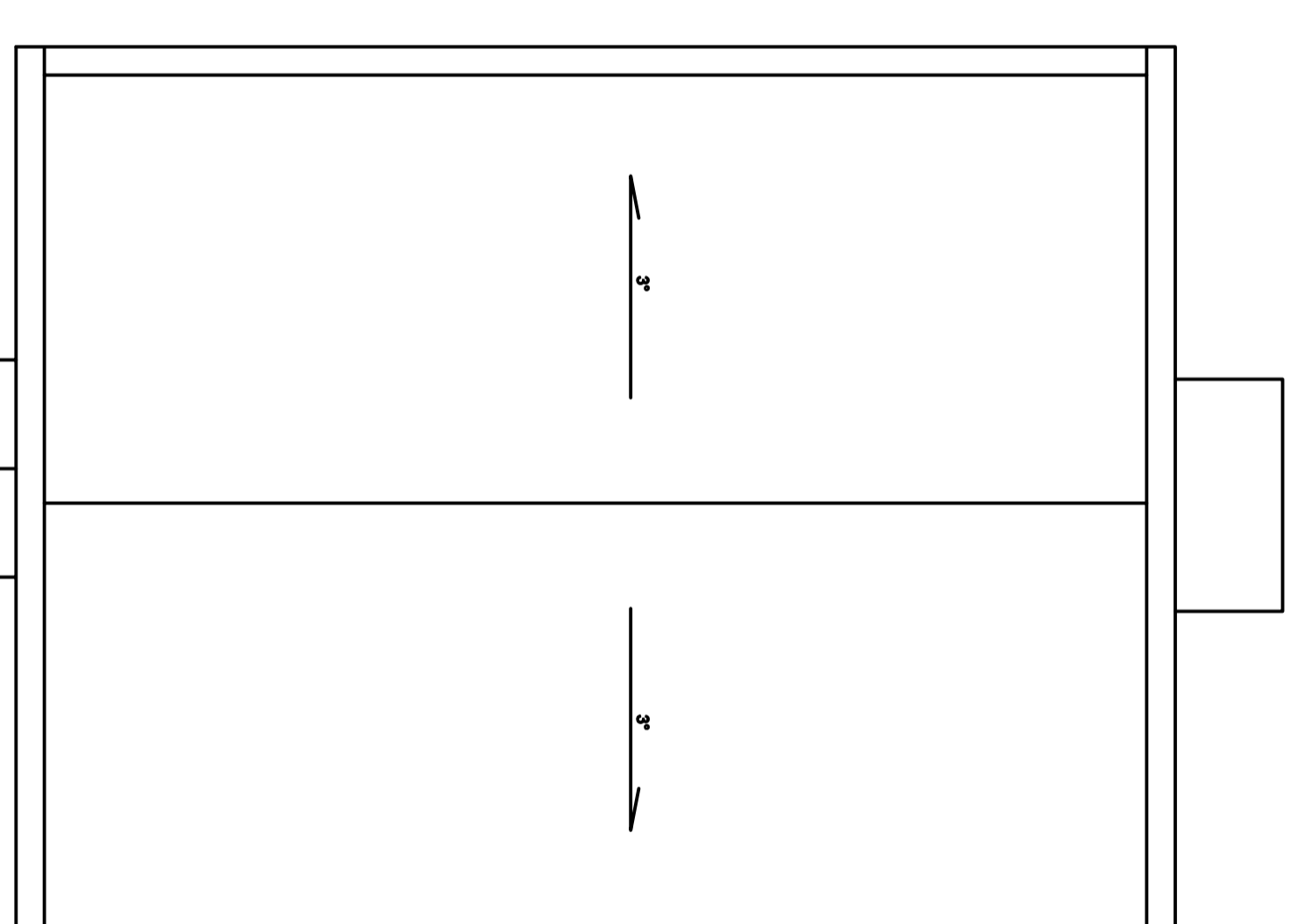


Pom. Admin.  
Oddziału Wewnętrzznego

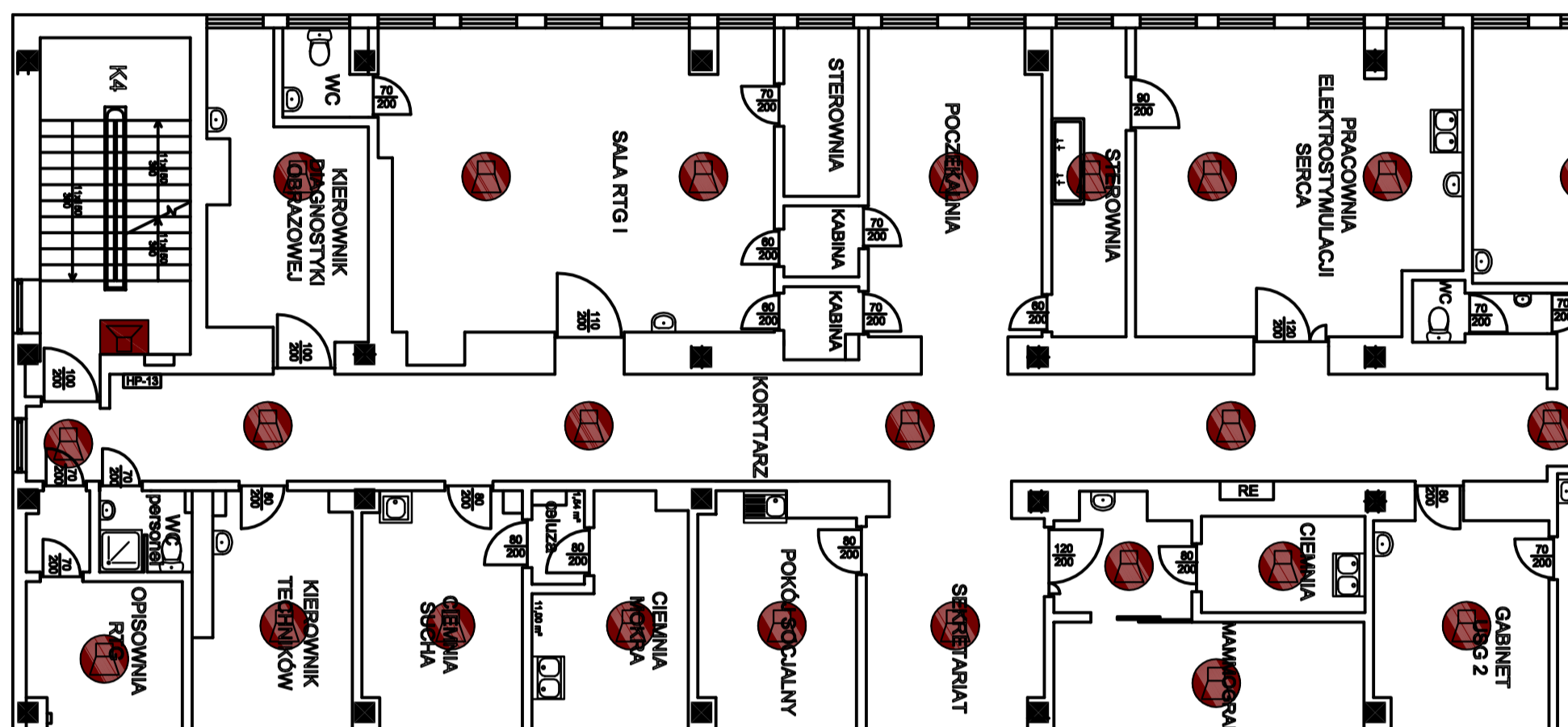
Pracownia  
Endoskopii

ODDDZIAŁ CHOROÓB WEWNĘTRZNYCH,  
KARDIOLOGII I REHABILITACJI KARDIOLOGICZNEJ

STACJA DIALIZ



PRACOWNIA DIAGNOSTYKI OBRAZOWEJ



- Legenda:
- Chodnik sufitowy Besei LBT1-JIM06E-1
  - Chodnik ścienny prostokątny Besei LBC3018/01

I piętro

KONCEPCJA INSTALACJI  
(DSO) - RZUT I-PIĘTRA  
skala 1:100 rys. 4.12