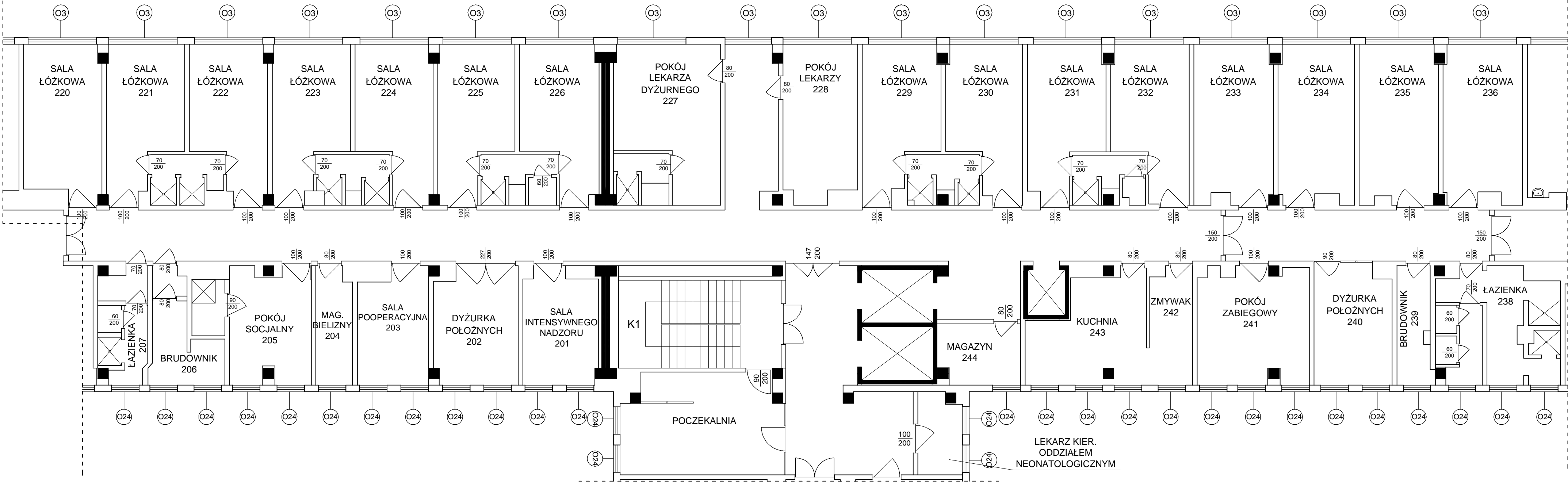


Załącznik nr 8
objęty przebudową



Powierzchnia użytkowa Odcinka Położnicznego wynosi 601,82 m²

Inwestor:	Samodzielny Publiczny Specjalistyczny Zakład Opieki Zdrowotnej 84- 300 Łębork ul. Węgrzynowicza 13	Lokalizacja obiektu:	84-300 ŁĘBORK, ul. Węgrzynowicza 13
Tytuł projektu:	BUDYNEK GŁÓWNY SZPITALA INWENTARYZACJA		
Opracowanie:	Łukasz Garski		
Tytuł rysunku:	Oddział Ginekologiczno-Położniczy Odcinek Położniczy RZUT POZIOMY - II PIĘTRO		
Nr rysunku:	1	Skala:	1:100
Data:	marzec 2013		